



คู่มือการปฏิบัติงานของเจ้าหน้าที่งานสาธารณสุขและสิ่งแวดล้อม  
เทศบาลตำบลชุมพล

จัดทำโดย งานสาธารณสุขและสิ่งแวดล้อม สำนักปลัดเทศบาล  
เทศบาลตำบลชุมพล อำเภอศรีนครินทร์ จังหวัดพัทลุง

## คำนำ

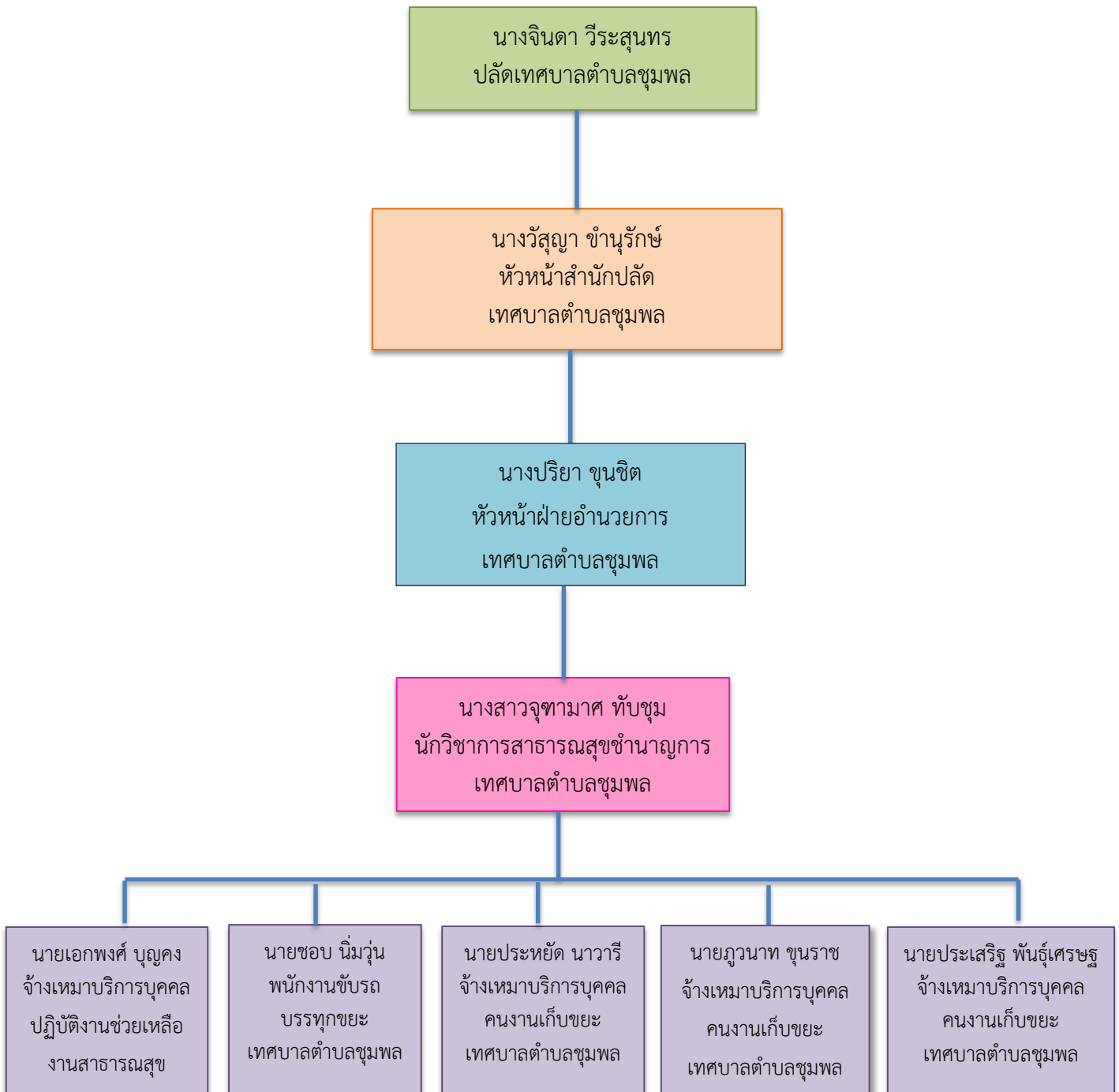
คู่มือการปฏิบัติงานสำนักปลัดเทศบาล งานสาธารณสุขและสิ่งแวดล้อม ฉบับนี้เป็นคู่มือการปฏิบัติงาน ซึ่งงานสาธารณสุขและสิ่งแวดล้อม สำนักปลัดเทศบาลตำบลชุมพล ได้จัดทำขึ้น เพื่อสำหรับให้ข้าราชการ และลูกจ้าง ภายใต้งานสาธารณสุขและสิ่งแวดล้อม ใช้ศึกษาและนำไปใช้ปฏิบัติงาน เพื่อเพิ่มประสิทธิภาพในการดำเนินงาน ซึ่งในคู่มือการปฏิบัติงานของกองสาธารณสุขและสิ่งแวดล้อม เทศบาลตำบลชุมพลนี้ได้แสดงให้เห็นถึงขั้นตอนในการปฏิบัติงาน รายละเอียดงาน และมาตรฐานคุณภาพงาน เพื่อกำหนดเป็นมาตรฐาน คุณภาพงาน เป็นมาตรฐานในการปฏิบัติงานข้าราชการ และลูกจ้างของงานสาธารณสุขและสิ่งแวดล้อม ให้บรรลุตามข้อกำหนดที่สำคัญ ซึ่งตอบสนองต่อความต้องการของผู้รับบริการ และประชาชนเป็นสำคัญ คณะผู้จัดทำหวังเป็นอย่างยิ่งว่า ข้าราชการและลูกจ้างของงานสาธารณสุขและสิ่งแวดล้อม เทศบาลตำบลชุมพล จะได้นำคู่มือการปฏิบัติงานฉบับนี้ไปศึกษา และนำมาใช้ในการปฏิบัติงานได้อย่างมีประสิทธิภาพ บรรลุตามหน้าที่ของเทศบาล

งานสาธารณสุขและสิ่งแวดล้อม  
เทศบาลตำบลชุมพล

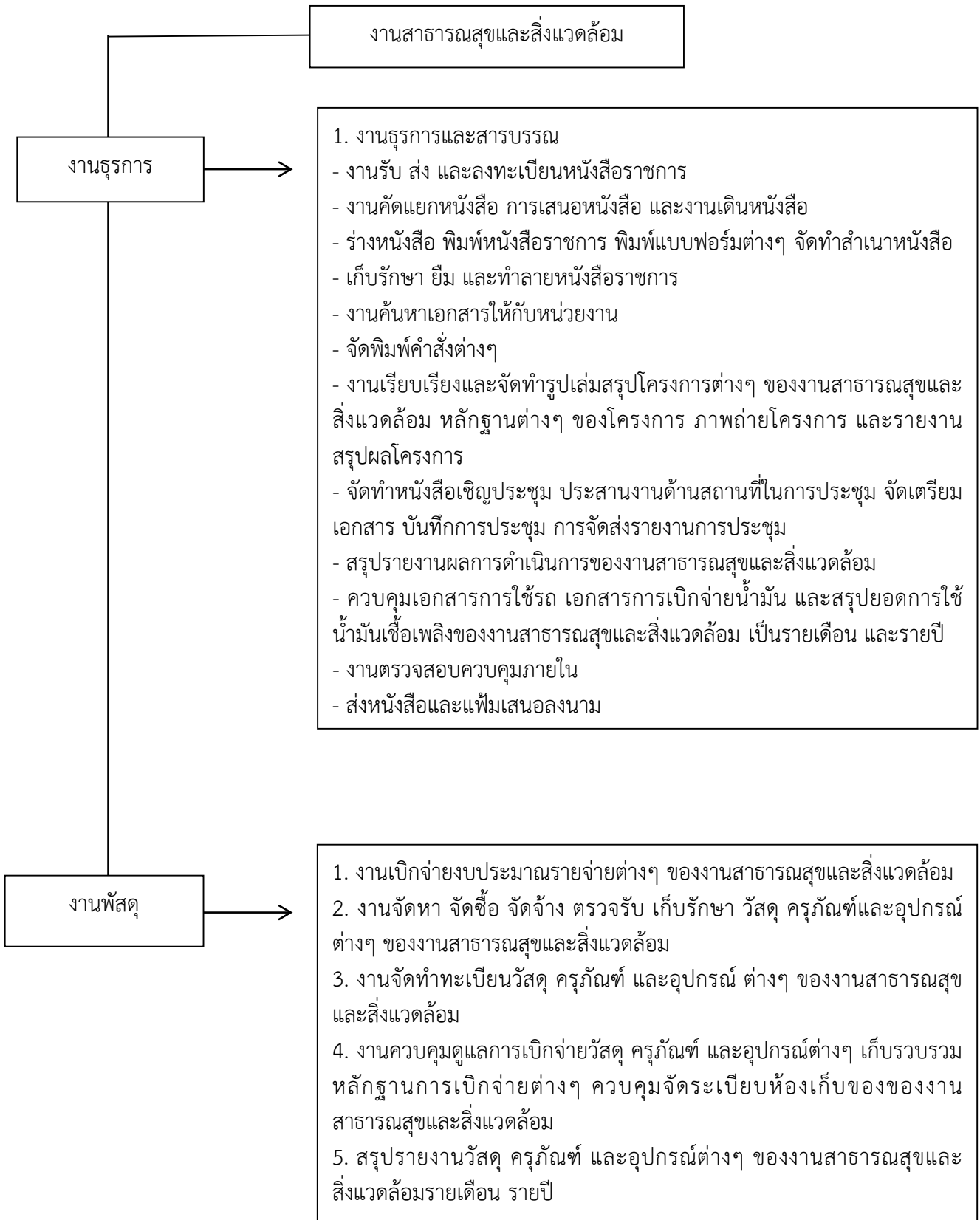
## สารบัญ

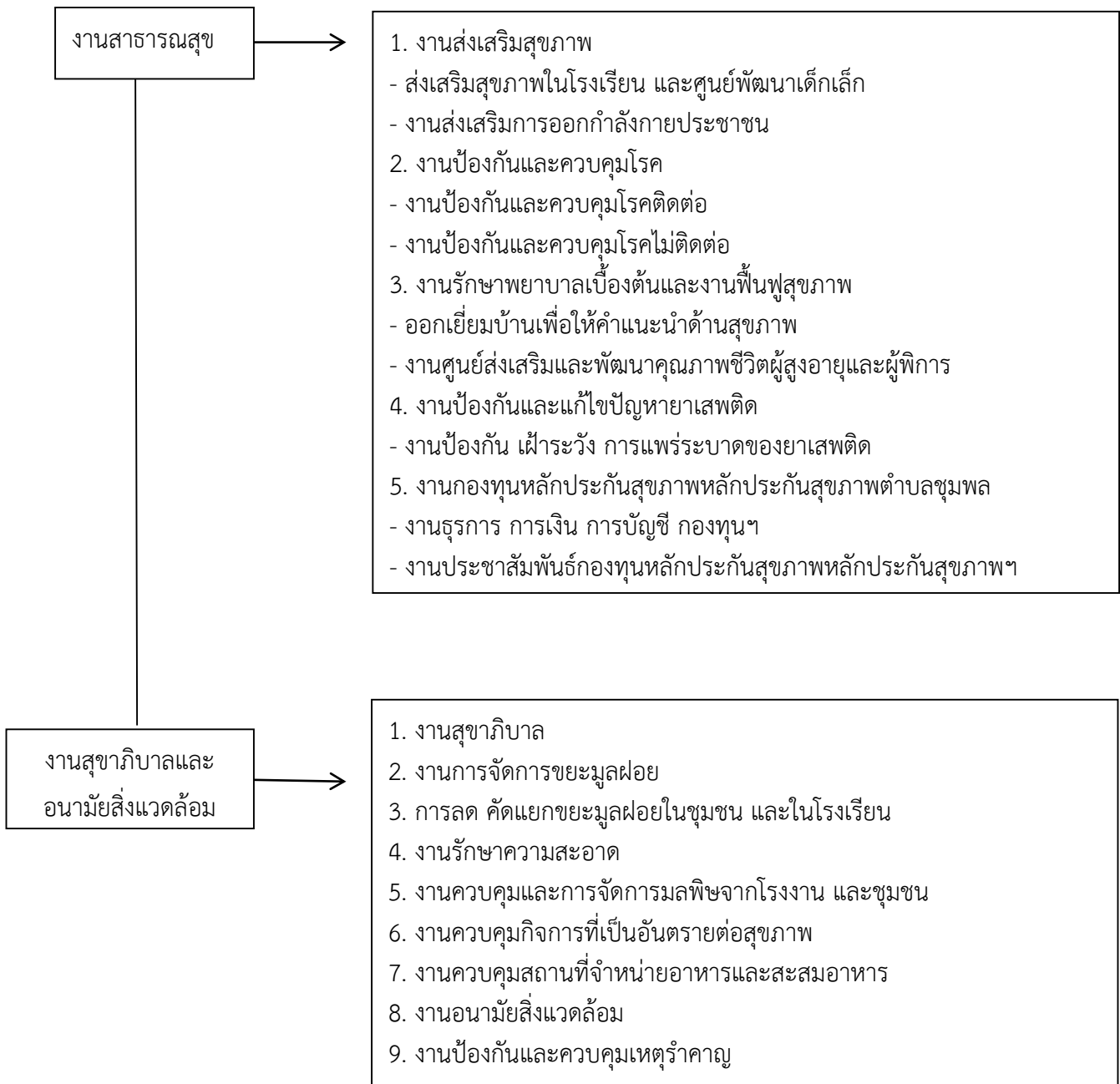
เรื่อง	หน้า
คำนำ	ก
สารบัญ	ข
โครงสร้างสำนักปลัดเทศบาล (งานสาธารณสุขและสิ่งแวดล้อม)	1
แผนผังภารกิจงานสาธารณสุขและสิ่งแวดล้อม เทศบาลตำบลชุมพล	2
งานสาธารณสุขและสิ่งแวดล้อม	4
แผนภูมิแสดง ขั้นตอนการขออนุญาต/ต่อใบอนุญาต การดำเนินงานที่เป็นอันตรายต่อสุขภาพ	5
แผนภูมิแสดง การควบคุมของกองสาธารณสุขและสิ่งแวดล้อม เรื่อง เหตุรำคาญ	6
แผนภูมิแสดง การควบคุมของกองสาธารณสุขและสิ่งแวดล้อม เรื่อง การกำจัดสิ่งปฏิกูลมูลฝอย	7
แผนผังการปฏิบัติงานกองทุนหลักประกันสุขภาพเทศบาลตำบลชุมพล	8
กฎหมายที่เกี่ยวข้อง	9

โครงสร้างสำนักปลัดเทศบาล (งานสาธารณสุขและสิ่งแวดล้อม)



แผนผังภารกิจงานสาธารณสุขและสิ่งแวดล้อม เทศบาลตำบลชุมพล





## งานสาธารณสุขและสิ่งแวดล้อม

มีหน้าที่ความรับผิดชอบเกี่ยวกับงานสาธารณสุขชุมชน ส่งเสริมสุขภาพและอนามัย งานป้องกันและควบคุมโรค งานสุขาภิบาลสิ่งแวดล้อม งานรักษาความสะอาด และงานอื่นๆ เกี่ยวกับการให้บริการด้านสาธารณสุข และงานอื่นๆ ที่ได้รับมอบหมาย โดยแบ่งงานสาธารณสุขและสิ่งแวดล้อมได้ ดังนี้

### 1. งานอนามัยและสิ่งแวดล้อม

มีหน้าที่ความรับผิดชอบงานเกี่ยวกับงานสุขาภิบาลทั่วไป งานอาชีวอนามัย ควบคุมและการจัดการคุณภาพสิ่งแวดล้อม ส่งเสริมและเผยแพร่กิจกรรมการควบคุมมลพิษและคุณภาพสิ่งแวดล้อม ควบคุมมลพิษ ศึกษาและวิเคราะห์ผลกระทบสิ่งแวดล้อม ติดตามตรวจสอบเกี่ยวกับสิ่งแวดล้อม งานอนามัยชุมชน สาธารณสุขมูลฐาน มีหน้าที่ความรับผิดชอบเกี่ยวกับการรักษาความสะอาดของถนน หรือทางเดินและที่สาธารณะ รักษาความสะอาดของอาคาร ตลาด กำแพง บริเวณอาคารและที่สาธารณะ งานดูแลอาคารหรือสิ่งปลูกสร้างที่ตั้งอยู่บนริมถนน ซึ่งมีสภาพชำรุด ทรุดโทรม หรืออยู่ในสภาพที่น้ำรั่วซึมและไม่สามารถแก้ไขได้ งานเก็บ กวาด ล้างทำความสะอาด เก็บรวบรวมขยะมูลฝอย งานกำจัดสิ่งปฏิกูล งานขนถ่ายขยะมูลฝอย และงานอื่นๆ ที่เกี่ยวข้องหรือได้รับมอบหมาย

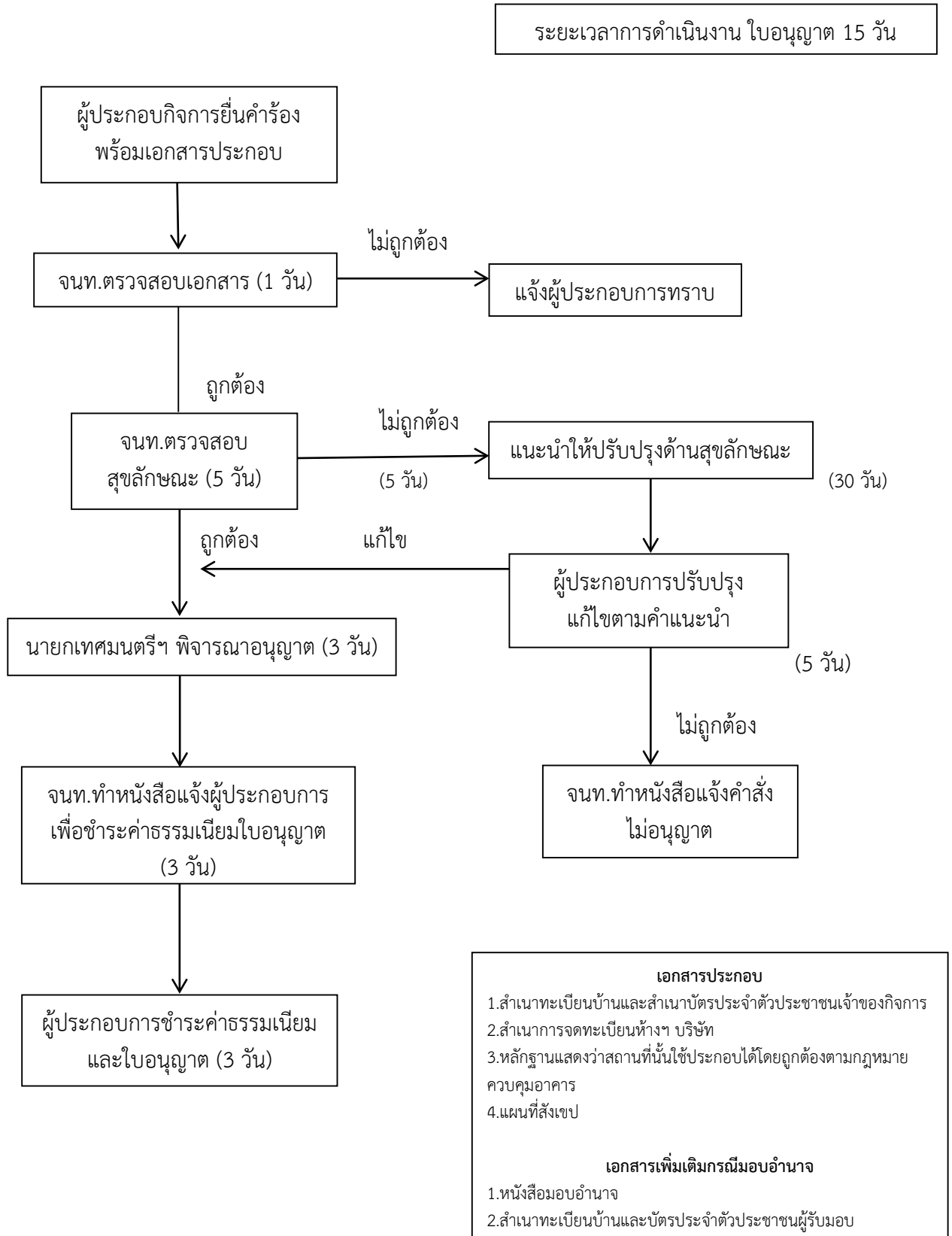
### 2. งานควบคุมป้องกันโรคติดต่อ

มีหน้าที่รับผิดชอบงานเกี่ยวกับ งานการเฝ้าระวังโรคระบาด งานระบาดวิทยา งานป้องกัน และควบคุมโรคติดต่อโดยแมลงและสัตว์ โรคติดต่อทางเพศสัมพันธ์ จัดทำสื่อประชาสัมพันธ์เผยแพร่ด้านการป้องกันและระงับโรคติดต่อ ควบคุมสิ่งปฏิกูล รักษาความสะอาดและขนถ่ายสิ่งปฏิกูล กำจัดขยะมูลฝอยและน้ำเสีย ควบคุมมลพิษ ศึกษาวิเคราะห์ผลกระทบสิ่งแวดล้อมงานติดตามตรวจสอบเกี่ยวกับด้านสุขอนามัย และปฏิบัติหน้าที่อื่นที่เกี่ยวข้อง หรือตามที่ผู้บังคับบัญชามอบหมาย

### 3. งานส่งเสริมสุขภาพ

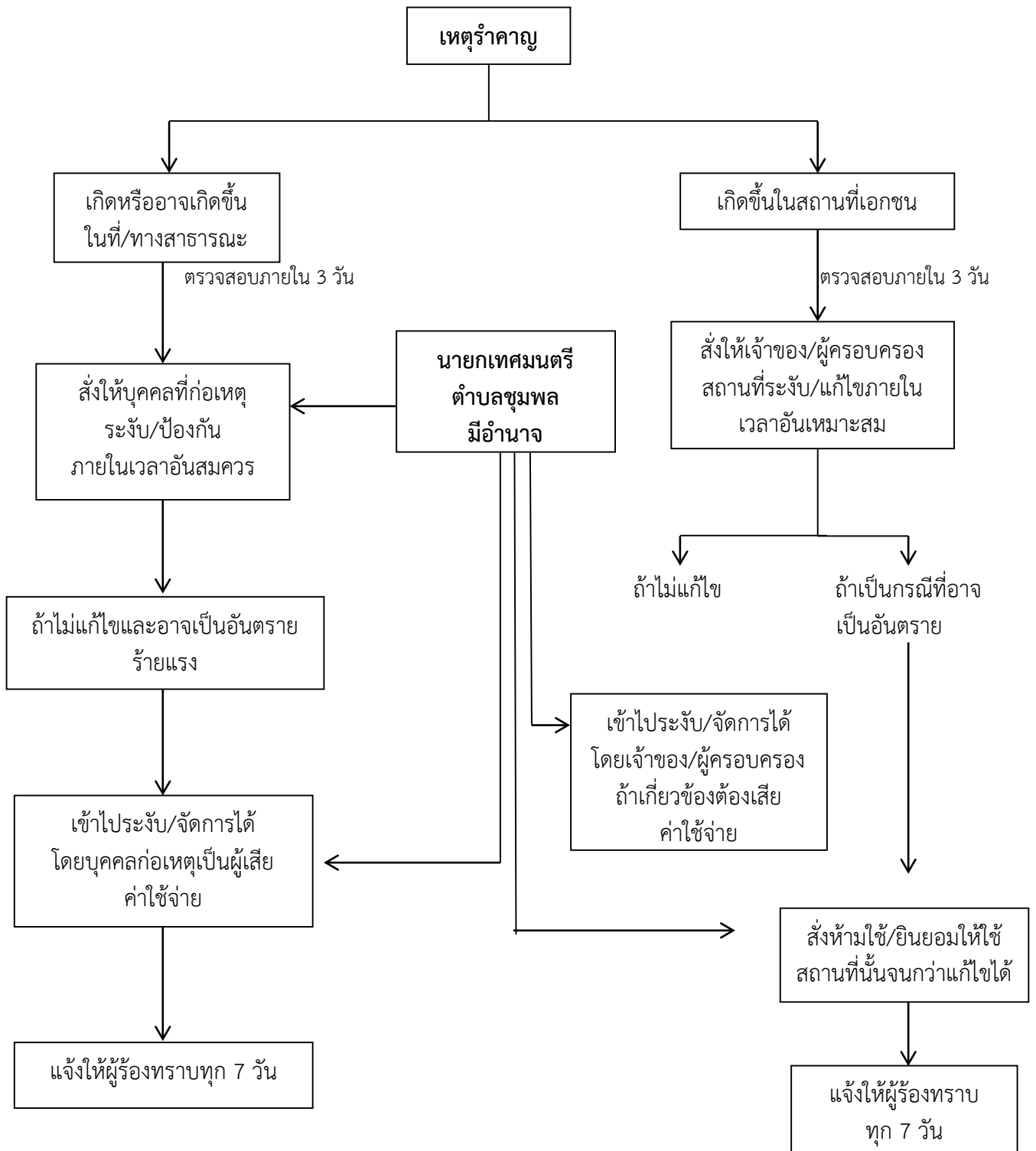
มีหน้าที่ความรับผิดชอบเกี่ยวกับงานส่งเสริมสุขภาพ จัดทำแผนการ เยี่ยมบ้านเพื่อติดตามดูแลส่งเสริมสุขภาพ การให้รณรงค์ส่งเสริมให้ความรู้เรื่องอนามัยวัยรุ่น และเพศศึกษาในวัยรุ่น แนะนำ และส่งเสริมสุขภาพทั้งกายและจิตให้ผู้ป่วยและประชาชนทั่วไป ให้คำแนะนำครอบครัวในการปฏิบัติตัวทั้งด้านโภชนาการและการจัดการสิ่งแวดล้อม จัดทำระบบควบคุมภายในของศูนย์บริการสาธารณสุขเทศบาล และงานอื่นๆ ที่เกี่ยวข้องหรือที่ได้รับมอบหมาย

แผนภูมิแสดง ขั้นตอนการขออนุญาต/ต่อใบอนุญาต  
การดำเนินกิจการที่เป็นอันตรายต่อสุขภาพ



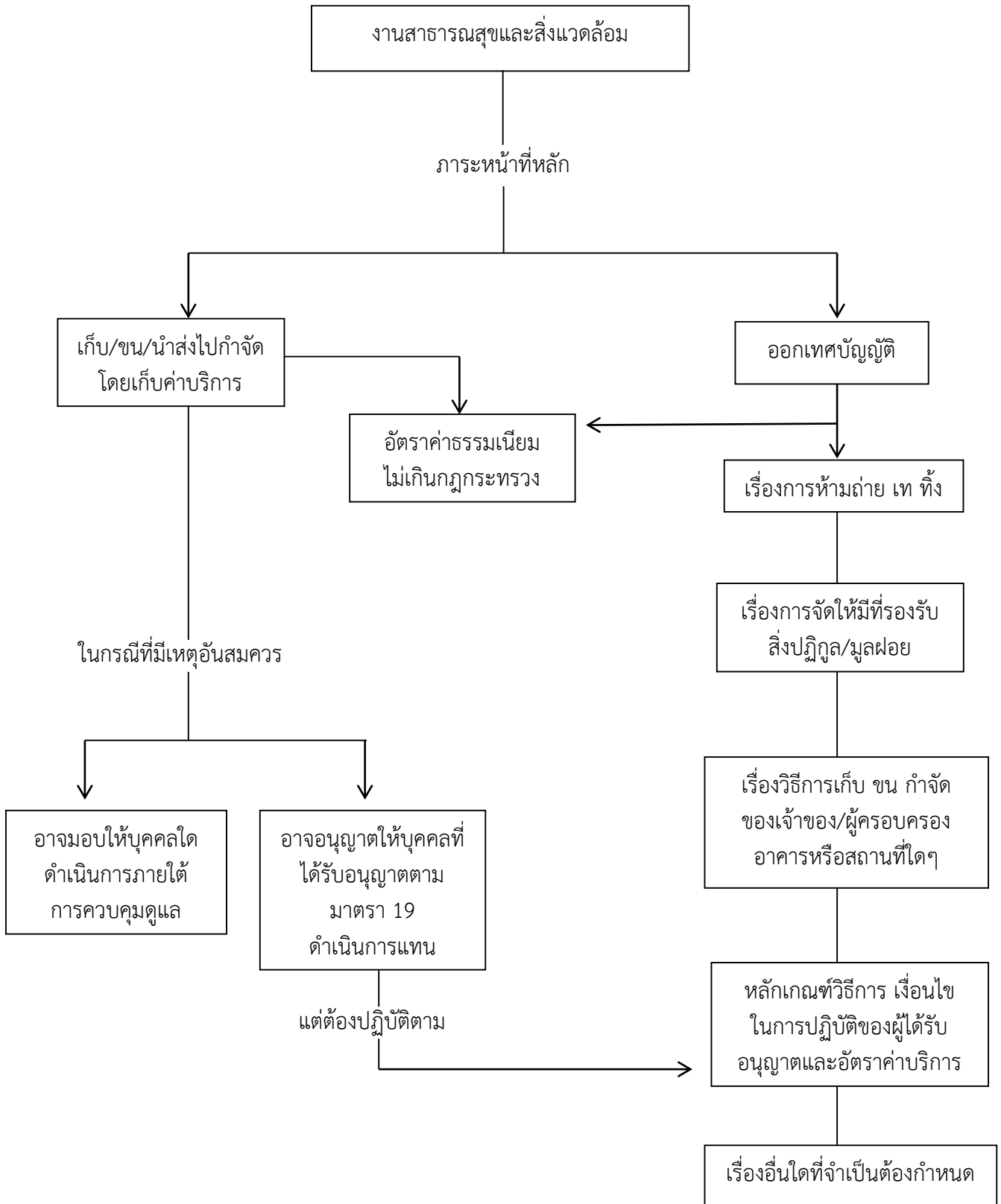
แผนภูมิแสดง การควบคุมของงานสาธารณสุขและสิ่งแวดล้อม

เรื่อง เหตุรำคาญ

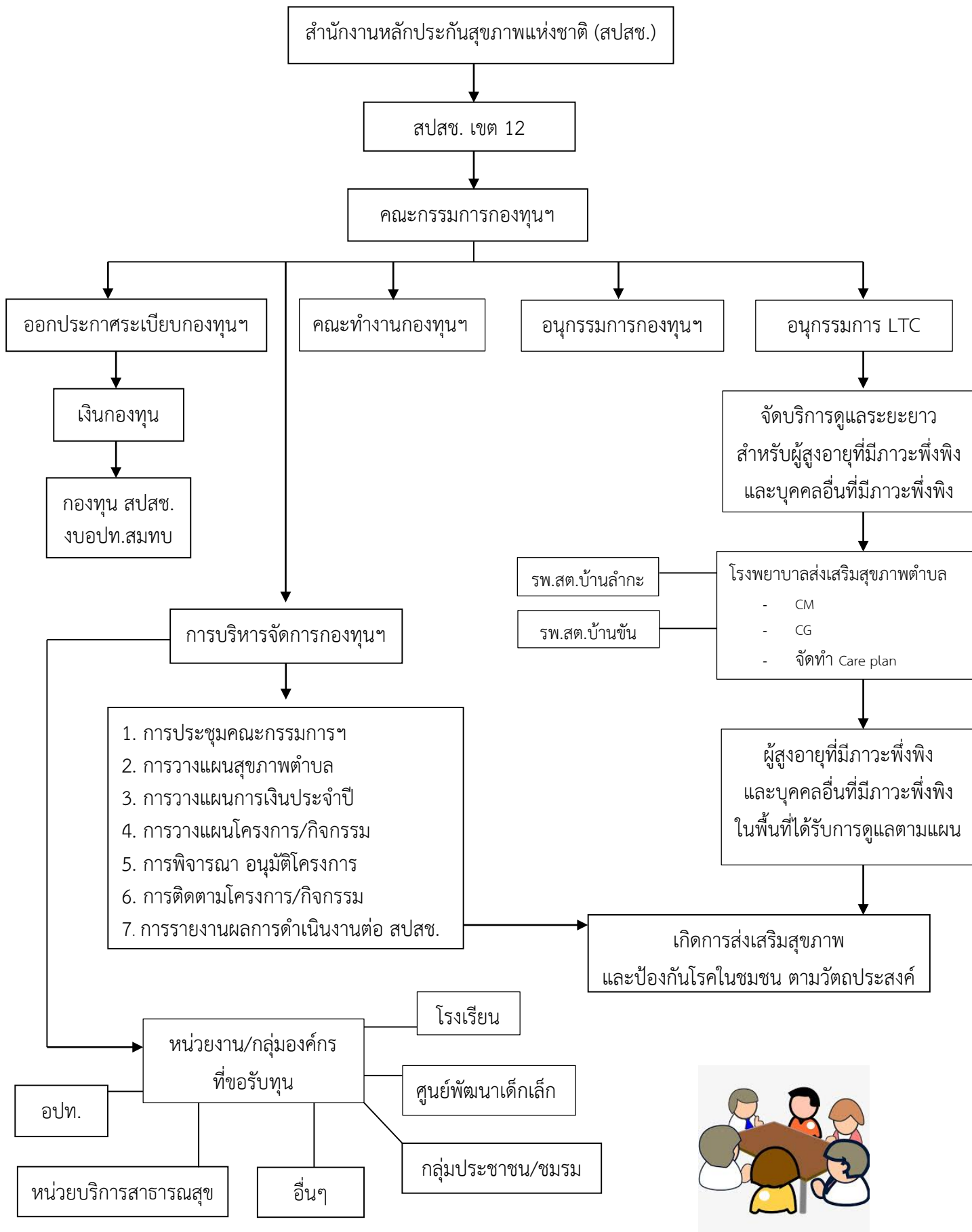


แผนภูมิแสดง การควบคุมของงานสาธารณสุขและสิ่งแวดล้อม

เรื่อง การกำจัดสิ่งปฏิกูลและมูลฝอย



## แผนผังการปฏิบัติงานกองทุนหลักประกันสุขภาพเทศบาลตำบลชุมพล



## กฎหมายที่เกี่ยวข้อง

1. พระราชบัญญัติการสาธารณสุข พ.ศ. 2535 และที่แก้ไขเพิ่มเติม (ฉบับที่ 3) พ.ศ. 2560
2. ประกาศคณะกรรมการหลักประกันสุขภาพแห่งชาติ เรื่อง หลักเกณฑ์เพื่อสนับสนุนให้องค์กรปกครองส่วนท้องถิ่นดำเนินงานและบริหารจัดการระบบหลักประกันสุขภาพในระดับท้องถิ่นหรือพื้นที่ พ.ศ. 2567 และที่แก้ไขเพิ่มเติม (ฉบับที่ 2) พ.ศ. 2567
3. ประกาศสำนักงานหลักประกันสุขภาพแห่งชาติ เรื่อง หลักเกณฑ์ในการสนับสนุนและส่งเสริมการจัดบริการพาหนะรับส่งผู้ทุพพลภาพเพื่อเข้ารับบริการสาธารณสุข พ.ศ. 2567